

LE SANS RÉSERVE

PERIGUEUX
SCENE DE MUSIQUES ACTUELLES

LE CONSEIL D'ADMINISTRATION & LE BUREAU

LE CONSEIL D'ADMINISTRATION

9

membres

8

membres
adhérents

+

membres
associés

invités sans voix délibératives

1

membre
de droit

Le.la délégué.e
du personnel
avec voix délibérative



2 membres du collège **Musicien.ne.s**
avec voix délibératives - élus pour 3 ans



2 membres du collège **Opérateurs Culturels**
avec voix délibératives - élus pour 3 ans



4 membres du collège **Autres Adhérents**
avec voix délibératives - élus pour 3 ans

LE BUREAU

Le bureau est l'organe exécutif du Conseil d'Administration. Il prépare les décisions et peut recevoir délégation du CA pour les actes de la gestion courante. Les personnes qui y siègent sont élues pour 3 ans.

1 **Président.e**

2 **vice-président.e.s maximum**

1 **Secrétaire**

Possibilité d'un.e **adjoint.e**

1 **trésorier.ère**

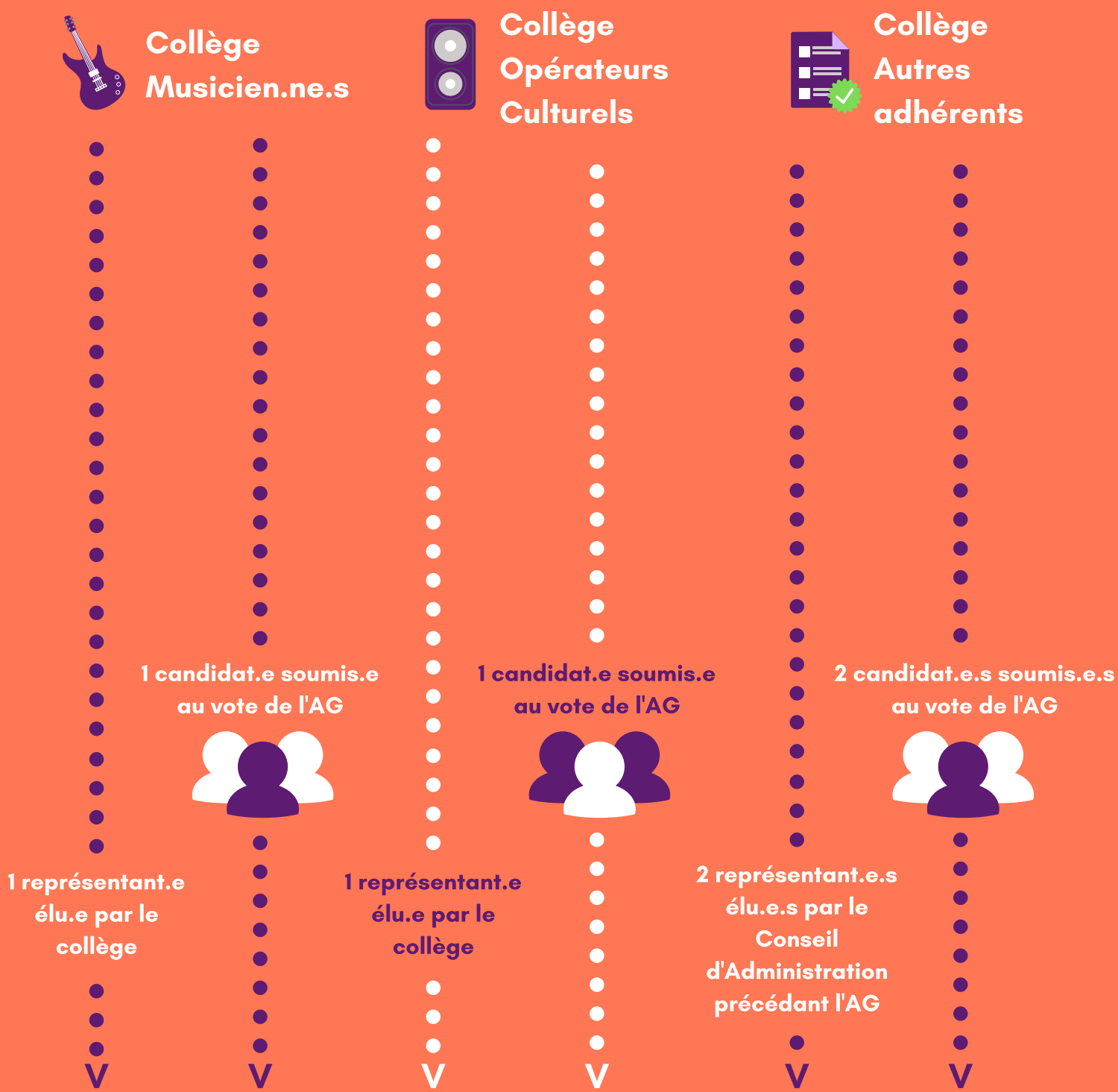
Possibilité d'un.e **adjoint.e**



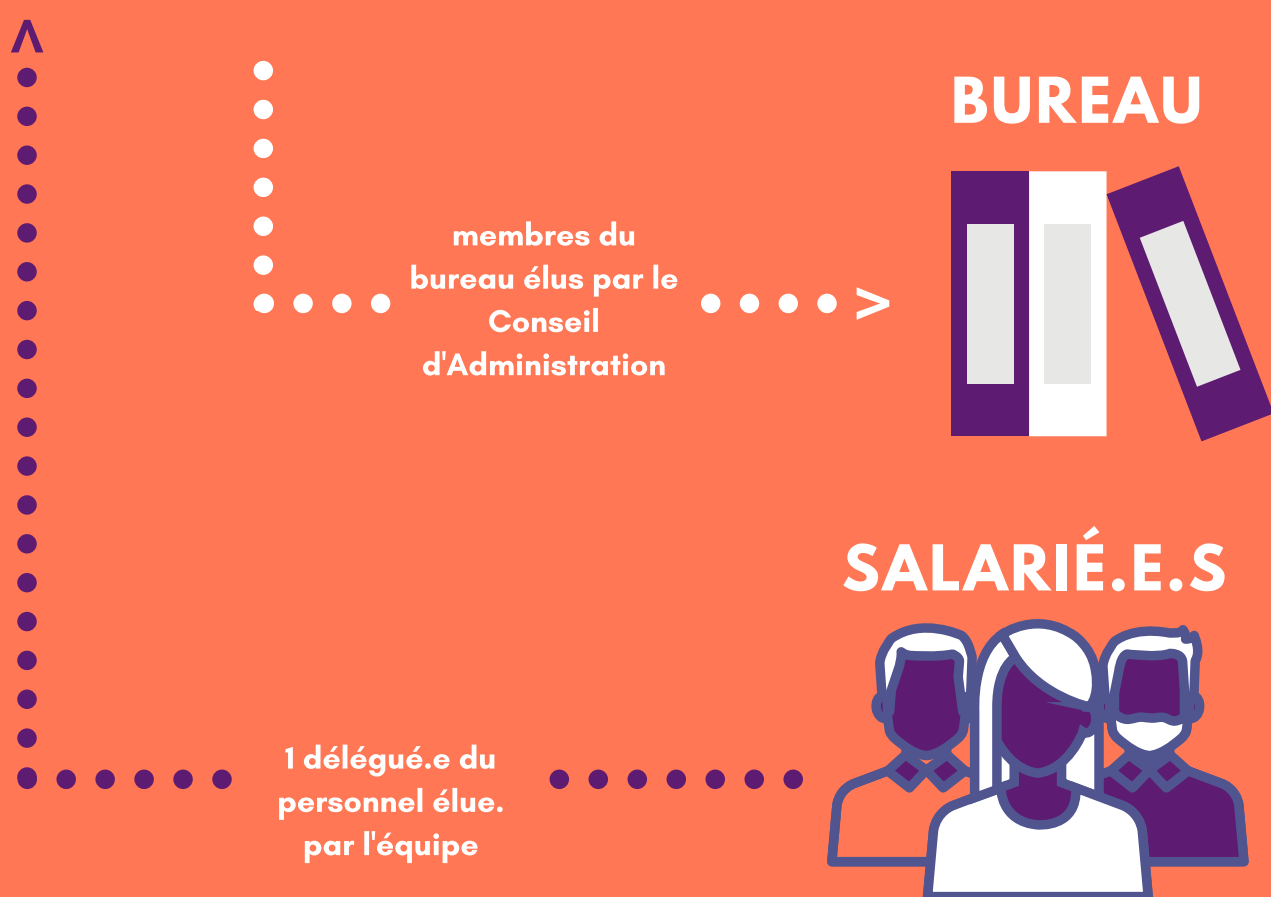
FOCUS SUR L'ÉLECTION DES MEMBRES DU BUREAU & DU CONSEIL D'ADMINISTRATION



MEMBRES ADHÉRENTS



CONSEIL D'ADMINISTRATION



Toute candidature est recevable au moment de l'Assemblée Générale, sous réserve du respect des critères d'éligibilité. (en dehors des propositions des Collèges et du Conseil d'Administration)